

新しい
コンベンション

オンライン

Online Exhibitions

WEB Conference

Webinar

Live Streaming

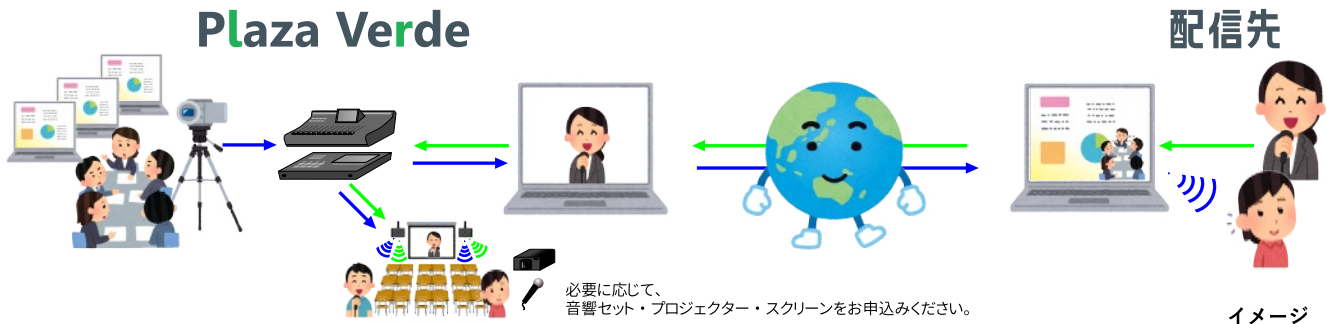
はじめてみませんか？



WEB イベントに活用できる3つのサービスを始めます

WEB 会議

Zoom/Teams/Skype で、本格的なWEB 会議が出来るセットです。



どんなセット？

会議アプリを使った、プレゼンテーションやミーティングに役立つセットです。
 ハンディカム映像やパソコン映像をスムーズに切替えられます。
 また、音響セットをお借りいただくと、マイクのクリアな音声をお届けできます。
 音声や映像を双方向でやり取りされる場合におすすめです！

おすすめポイント

- ・ HDMI 機器を 4 つまで接続できます。
- ・ スムーズに画面を切替られます。
- ・ PinP などの画面効果を設定できます。

セット内容

- ・ ストリーミングスイッチャー・オーディオインターフェイス
- ・ 配信用パソコン・FullHD ハンディカム・カメラ三脚・モニター
- ・ HDMI4 分配器・LanHUB・各種ケーブル類・設定作業



主催者様にご用意していただく物

セット付属品のパソコンに、ご自身のアカウント情報を入力したくない場合は、**配信用パソコン**をお持込ください。

会議アプリのアカウント

- ・ Zoom
- ・ Microsoft Teams
- ・ Skype

いずれかのアカウント
 上記以外のアプリは要相談です。

持込機器

HDMI 出力端子があるもの



配信用パソコン

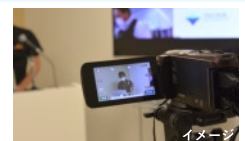
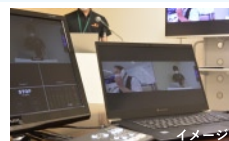
Windows7/8/8.1/10, MacOSX10.7 以降
 会議アプリのインストール
 USB3.0 Type-A/C 端子 ×1
 USB2.0 Type-A 端子 ×1
 イヤホンジャック ×1



PlazaVerde 価格

1日 **38,500円** (税込み)

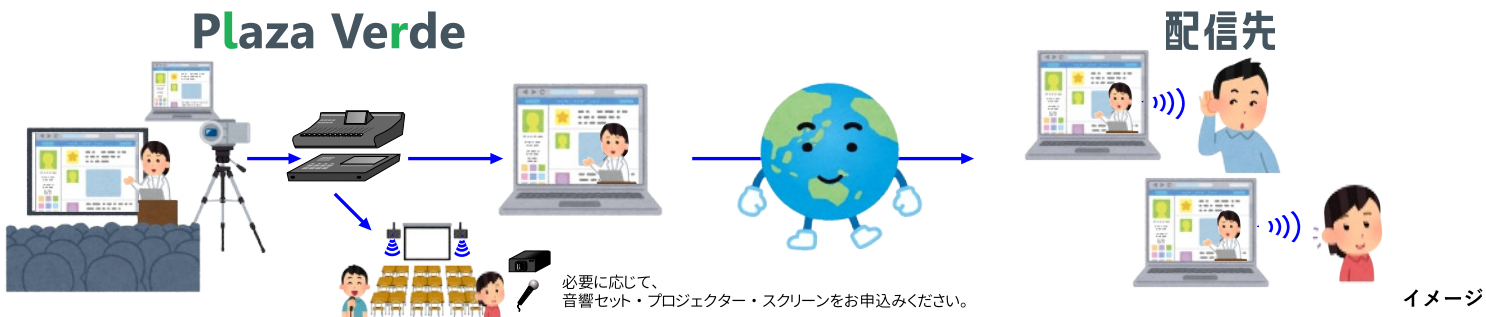
お申込みされる前に必ず注意事項をご確認ください。(P7)



※音響セット、プロジェクター、スクリーンは含まれません。
 必要に応じて、別途お申込みください。

WEB 配信

YouTubeLive を利用し、ライブ配信が出来るセットです。



どんなセット？

YouTubeLive を使い、**大人数ライブ配信**ができるセットです。
 ハンディカム映像やパソコン映像をスムーズに切替え、本格的な配信が可能です。
 講演会や展示会、プレゼンテーションなどの催事に向いています。
高画質なライブ配信をされたい場合におススメです！

おススメポイント

- ・ HDMI 機器を 4 つまで接続できます。
- ・ 1080P の高画質配信ができます。
- ・ PinP などの画面効果を設定できます。

セット内容

- ・ ストリーミングスイッチャー・オーディオインターフェイス
- ・ 配信用パソコン・FullHD ハンディカム・カメラ三脚・モニター
- ・ HDMI4 分配器・LanHUB・各種ケーブル類・設定作業



主催者様にご用意していただく物

ご用意いただくと便利なもの

YouTube チャンネル

- ・ 配信チャンネル
- ・ ストリームキー

他の配信サイトご利用の場合は要相談です。

持込機器

HDMI 出力端子があるもの



等

その他

- ・ タイトル画像
- ・ BGM

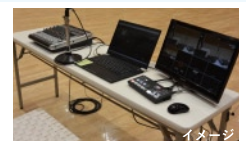
タイトル画像は JPEG/PNG 1920×1080pixel
 BGM は CD や音楽プレイヤーなど。
 著作権にご注意ください。



PlazaVerde 価格

1日 **38,500円** (税込み)

お申込みされる前に必ず注意事項をご確認ください。(P7)

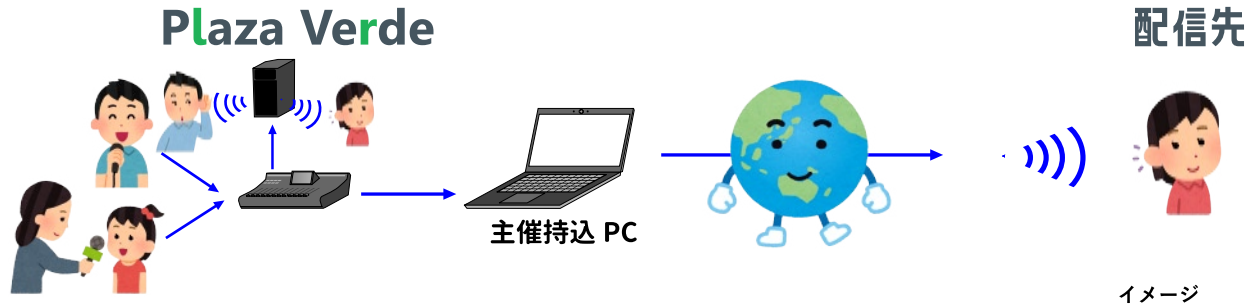


※音響セット、プロジェクター、スクリーンは含まれません。
 必要に応じて、別途お申込みください。

高音質音声接続

音響セットの音声を、持込パソコンに接続します。

※音響セットは含まれておりません。別途お申込みください。



どんなセット？

音響セットから送られてくる音声を、パソコンに取り込めるようになります。その音声を Zoom や Skype などの、会議アプリに接続できるため、パソコン内蔵マイクと比較して、音質がクリアになります。
配信先にクリアな音声を届けたい場合にお勧めです！

対応アプリ

- Zoom
- Microsoft Teams
- Skype

上記以外のアプリは、未検証のためご相談ください。

セット内容



- オーディオインターフェイス
- 各種ケーブル類
- 設定作業

主催者様にご用意していただく物

持込パソコン

Windows7/8/8.1/10, MacOSX10.7以降
USB2.0 Type-A 端子 ×1
イヤホンジャック ×1



タブレット型などは端子が少ないため、USB ハブが必要になる場合もあります。

音響基本セットの申込

- 音響基本セット A (ホール A)
- 音響基本セット B (ホール B)
- 音響基本セット C1 (301、302)
- 音響基本セット C2 (401、402、407)
- 音響基本セット D (小会議室)

必要に応じて、ワイヤレスマイク等の追加も可能です。(有料オプション)



高音質
音声接続

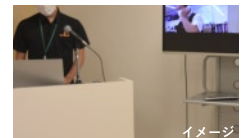
PlazaVerde 価格

1日 **6,000円** (税込み)

お申込みされる前に必ず注意事項をご確認ください (P7)

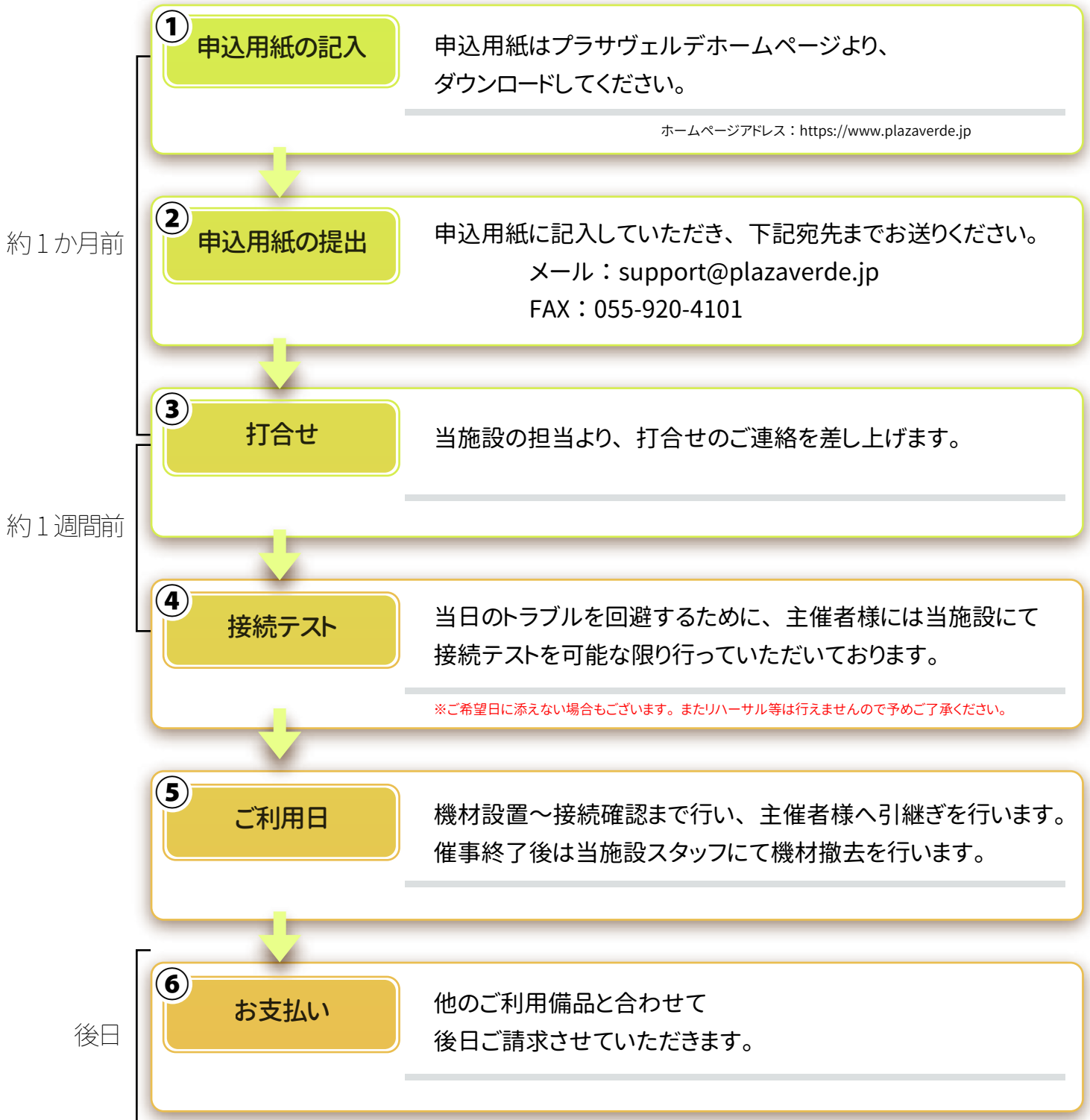


イメージ



イメージ

お申込み方法



Q&A集

WEB 会議について

- Q. zoom,skype,teams について色々教えてほしい。
A. 各アプリについては、各アプリのサポートにお問合せください。
- Q. zoom,skype,teams 以外を利用したい。
A. 上記以外のアプリにつきましては、未検証の為、要相談です。
- Q. 自分のパソコン以外でログインすることに抵抗がある。
A. 必要スペックをご確認の上、パソコンをお持込ください。※①
- Q. アカウントはあるが、必要スペックを満たしている PC が無い。
A. セット付属のパソコンをご利用いただき、ログインをしてください。

※① 必要スペックについては、P2 “WEB 会議” の詳細をご覧ください。

WEB 配信について

- Q. YouTubeLive について色々教えてほしい。
A. YouTube のヘルプサポート等を参照ください。
- Q. YouTubeLive 以外を利用したい。
A. 準備期間等が掛かる場合もあるため、要相談です。
- Q. ライブ配信を限定公開 / 全体公開したい。
A. YouTubeStudio からイベント作成時に設定出来ます。
- Q. チャンネルを用意できない。
A. 別途、ご相談下さい。
- Q. 録画をお願いしたい。
A. ご対応致しかねます。

高音質音声接続について

- Q. どんなパソコンやタブレットにも対応するか？
A. 必要スペックについては、P4 “高音質音声接続” の詳細を参照ください。
- Q. カメラの追加は可能か？（WEB 会議セットへのアップグレードしたい。）
A. 日数次第では可能な場合がございます。

全体共通

- Q. 一日、何団体まで利用可能か？
A. 当サービスのご利用は 1 日、1 団体様限定となります。
- Q. 準備日割引はないのか？
A. リハーサルや準備期間に伴う、割引はございません。※②
- Q. 本番日まで 1 か月を切っているが、申し込んでも間に合うか？
A. 昨今の情勢（コロナ禍）を踏まえ、柔軟に対応させていただきます。
- Q. 当施設内で各室にサテライト放映を行いたい。
A. 当サービスの必要性を踏まえて、応相談です。
- Q. プラサヴェルデ以外の会場もケアしてほしい。
A. 当サービスではサポート致しかねます。出入業者をご紹介します。
- Q. 本番中、配信機材の操作をお願いしたい。
A. オペレーションスタッフ※別途料金 をお申込みください。

※② 接続確認日の機材費は、ご請求いたしません。

注意事項

WEB 会議について

- * 他会場から受信のみの場合、WEB 会議セットを借りていただく必要はございません。
- * 音響セット、プロジェクター、スクリーンは含まれません。必要に応じてお申込みください。
- * 配信先の視聴環境、インターネット環境のトラブルには対応致しかねます。
- * インターネット環境によっては画質・音質が低下することもあります。
- * 各アプリの詳細については、各アプリのサポートにお問合せください。
- * パソコンを持ち込まれる場合、各アプリのインストール・動作確認は事前に済ませていただくようお願いします。
- * パソコンを持ち込まれる場合、そのパソコンの不具合によって生じた損害等につきましては責任を負いかねます。
- * 会議アプリのインストールされたパソコンを持ち込まれる場合、USB3.0×1口 USB2.0×1口 が必要になります。
- * 当日は機材準備・動作チェック時間が必要になります。1時間程度。
- * 催事中の機材操作は主催者様に行っていただきます。操作を委託する場合、別途オペレーターをお申込みください。

WEB 配信について

- * 音響セット、プロジェクター、スクリーンは含まれません。必要に応じてお申込みください。
- * 配信先の視聴環境、インターネット環境のトラブルには対応致しかねます。
- * インターネット環境によっては画質・音質が低下することもあります。
- * YouTube の詳細については YouTube ヘルプサイトなどを参照ください。
- * YouTube のアカウントは Live 配信が可能か事前に確認をお願いします。
- * YouTubeStudio 上の操作はお客様をお願いします。(イベント作成など)
- * 持込まれるパソコンやゲーム機等がありましたら、事前に接続確認をさせていただきます。
- * 当日は機材準備・動作チェック時間が必要になります。1時間程度。
- * 催事中の機材操作は主催者に行っていただきます。操作を委託する場合、別途オペレーターをお申込みください。

高音質音声接続について

- * 本サービスのご利用には、音響セットの申込が必要となります。
- * 配信先の視聴環境、インターネット環境のトラブルには対応致しかねます。
- * 各アプリの詳細については、各アプリのサポートにお問合せください。
- * 当日は機材準備・動作チェック時間が必要になります。30分程度。
- * 接続には USB2.0 TYPE-A 端子が必要です。

インターネット回線について

- * 当施設には共用インターネット回線がありますが、不特定多数のお客様が接続されるため、不安定になる可能性もございます。
- * 上記回線に不都合がある方は、臨時回線工事(専用インターネット回線)の手配をお願いします。

臨時回線のお申込み / お問合せ先 NTT 西日本 TEL0120-116-116

その他

- * 当サービスのご利用は、1日1団体様のみとさせていただきます。
- * 当サービスのご利用によって生じた損害等につきまして、当施設は一切の責任を負いかねます。予めご了承の上、お申し込みください。
- * 当サービスの内容、また本資料に記載されている内容は予告なしに削除・変更されることがあります。予めご了承ください。

アカウント及びパスワード等の取り扱いについて

WEB 会議セットもしくは WEB 配信セットをご利用のお客様で、セット付属のパソコンへ入力されたアカウント及びパスワード等の情報は当サービスの運用や接続テスト等にも使用させていただきます。催事終了後は、適切な処置を講じ、お客様のアカウント及びパスワードに関するログイン情報を削除いたします。

個人情報の取り扱いについて

申込書にご記入いただきました個人情報は適切な保護措置を講じ厳重に管理しております。
また、申込書やご利用の際に 記入いただきました個人情報は、当サービスのご利用に関する手続き、連絡等、お問合せへの回答等にものみ、使用させていただきます。